



# Innovazione dell'impronta digitale



## COSA E' SVG?

Smart View Glasses è un software per Windows che si interfaccia con i più diffusi sistemi di acquisizione CAD per l'impronta digitale. Trasmette le immagini in tempo reale sulle lenti. Facile da installare con sistema wireless.

## REQUISITI DEL SISTEMA

Collegamento Wi-Fi

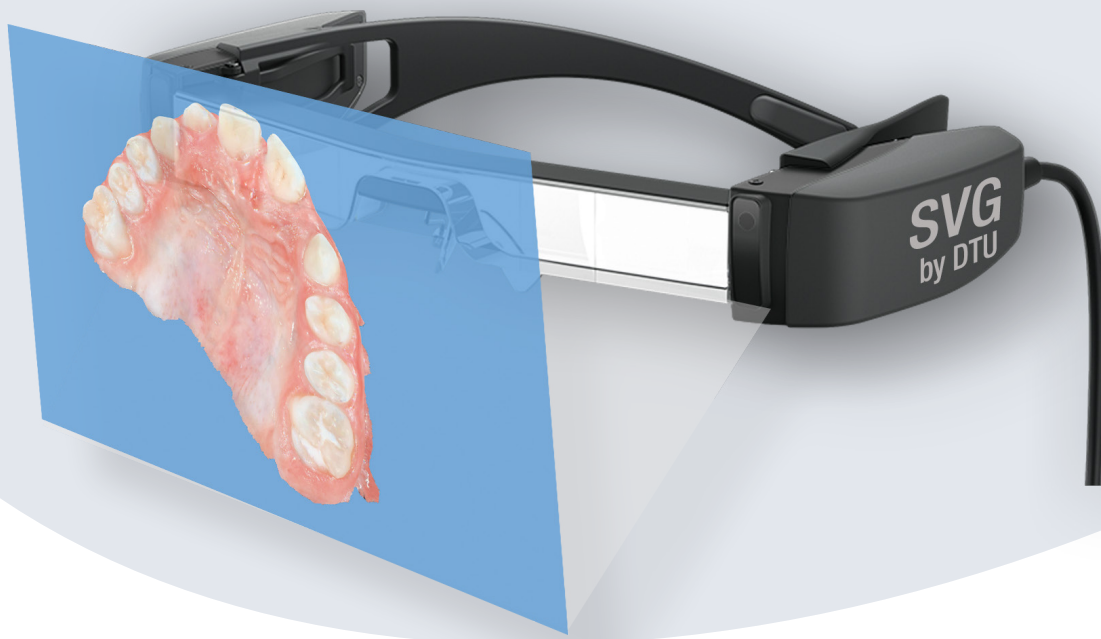
## EFFICIENTE, INNOVATIVO ED ERGONOMICO

- Riduce il tempo di acquisizione evitando il controllo sul monitor del computer
- Controllo immediato che consente una maggior accuratezza dell'impronta digitale
- Ulteriore impatto d'immagine sul paziente
- Le stanghette si regolano in modo dinamico alle dimensioni della testa dell'utilizzatore
- Sono progettati per essere indossati senza problemi sopra gli occhiali.

## VANTAGGI

- Campo visivo dettagliato a schermo pieno con trasparenza
- Ergonomico e per una corretta postura di lavoro
- Sincronizzazione in tempo reale con il sistema CAD senza fili
- Compatibile con scanner intraorale: Carestream – Dentsply – 3shape – Dental Wings - iTero – MEDIT - Shining - Heron ecc..





Epson BT-40s Smart glasses



SVG Software by DTU



Sistema CAD per l'impronta digitale

## Specifiche tecniche

### Tecnologia

**Tipo modello** See-through OTG (Over the Glasses)

### Ottica

**Display Device Type** Si-OLED (Silicon - Organic Light-Emitting Diode)

**Driving Method** Mono Crystalline Silicon Active Matrix

**Dimensioni display** 0,45 pollici pannello wide (16:9)

**Numero pixel** 2.073.600 pixels ( 1.920x 1.080) x RGB

**Campo visivo** Circa 34°

**Dimensioni schermo (distanza di proiezione)** 120 pollici a 5 m

**Resa colori** Colore 24 bit (16,77 milioni di colori)

### Caratteristiche generali

**Temperatura di funzionamento** 20 % - 80 % Umidità, 41 ° F - 95 ° F, 5 ° C - 35 ° C

**Durata batteria** 6 hrs (Modalità video con Android a 25°)

**Tipo di batteria** Li-Polymer 2.950 mAh

**Garanzia** 24 mesi Assistenza on-center (presso un centro autorizzato)

### CPU, memoria e piattaforma

**CPU** Qualcomm® Snapdragon XR1

**RAM** 4 GB

**Memoria interna** 64 GB

**Memoria estesa** micro SD espandibile 2TB massimo

**Sistema operativo** Android 9

### Sensors

**Fotocamera** Si - 13 MBp sul controller

**GPS** Si, nel controller

**Bussola, Gyroscope, Accelerometro** Si, nel visore e nel controller

**Microfono, Sensore illuminazione** Si

### Connettività

**LAN wireless** IEEE 802.11a/b/g/n/ac with WiFi Direct

**Bluetooth** Bluetooth Smart Ready

**microUSB** USB Type-C

### D.T.U. Srl

Via P. Redaelli, 11 - 20146 Milano (MI)

Tel. +39 02 4549 3997 | WhatsApp +39 328 1831 058

Email. info@dtudental.com | Web www.dtudental.com